

SE A ÁGUA ESTÁ DOENTE, A POPULAÇÃO TAMBÉM PODE FICAR!

O conceito de **SAÚDE ÚNICA** reconhece que a saúde humana, animal, vegetal e ambiental dependem uma da outra, ou seja, para garantir **nossa saúde**, é preciso garantir um **ambiente saudável**.

SAÚDE AMBIENTAL



SAÚDE ANIMAL



SAÚDE HUMANA



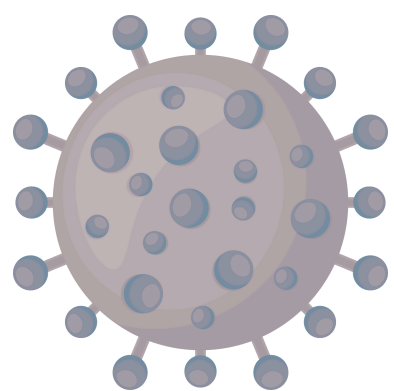
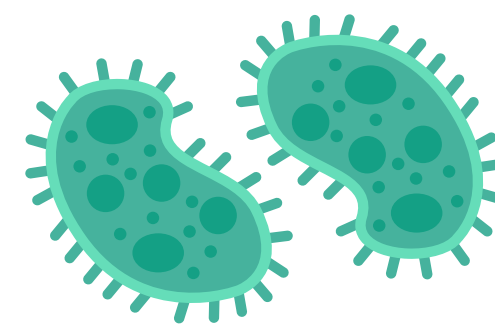
ÁGUAS
QUE FALAM

A água é uma das partes do ambiente que pode estar mais vulnerável à contaminação e transmissão de doenças. Chamamos essas doenças de **Doenças de Transmissão Hídrica**

O que são Doenças de Transmissão Hídrica?

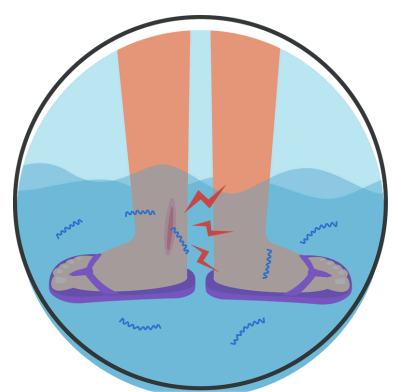
São doenças transmitidas por **água contaminada** por bactérias, vírus e parasitas, que podem estar presentes devido à poluição por **esgoto, lixo ou animais mortos**.

PRINCIPAIS DOENÇAS DE TRANSMISSÃO HÍDRICA NO PANTANAL



Hepatite A

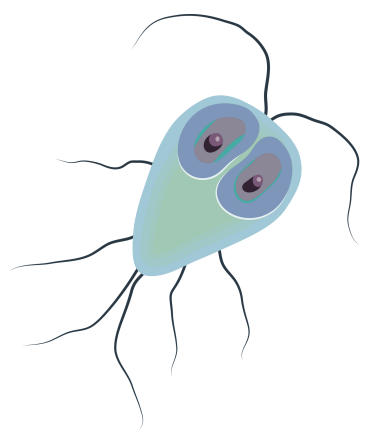
- **Causa:** Vírus da hepatite A. A transmissão ocorre por água ou alimentos contaminados com fezes.
- **Sintomas:** Febre, cansaço, enjojo, icterícia (pele amarelada), urina escura.
- **Tratamento:** Não há tratamento específico. Recomendado: repouso, hidratação e dieta leve. A vacina é segura e altamente eficaz na prevenção da infecção, sendo a principal medida preventiva para evitar a doença.



Leptospirose

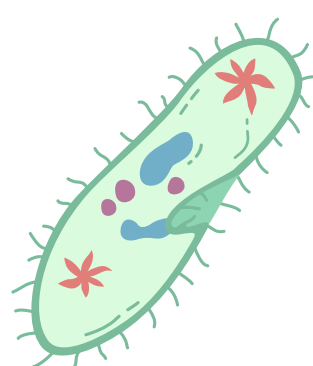
- **Causa:** Bactéria *Leptospira*. A contaminação ocorre através de água contaminada com urina de roedores (resultante de enchentes e outros ambientes com a presença de roedores).
- **Sintomas:** Febre alta, dor muscular (especialmente nas panturrilhas), dor de cabeça, olhos vermelhos.
- **Tratamento:** Antibióticos usados com indicação médica. Os casos mais graves requerem hospitalização.





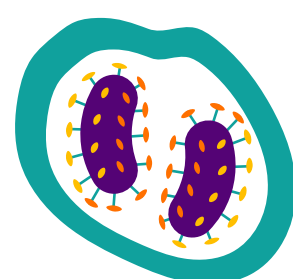
Giardiíase

- **Causa:** Protozoário *Giardia lamblia*. Contaminação ocorre a partir da ingestão de água ou alimentos contaminados com fezes humanas ou de outro animais.
- **Sintomas:** Diarreia fétida, cólica abdominal, inchaço, perda de apetite.
- **Tratamento:** Antiparasitários específicos, com indicação médica.



Amebíase

- **Causa:** Infecção pelo parasita *Entamoeba histolytica*, geralmente por ingestão de água ou alimentos contaminados com fezes contendo cistos do parasita.
- **Sintomas:** Diarreia (às vezes com muco e sangue), dor abdominal, cólicas, febre baixa.
- **Tratamento:** Uso de vermífugo específico de acordo com orientação médica, hidratação e cuidados de suporte.



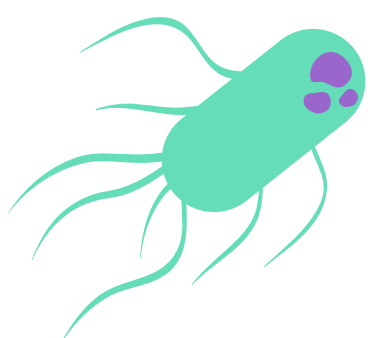
Cólera

- **Causa:** Bactéria *Vibrio cholerae*. Contaminação ocorre a partir da ingestão de água e/ou alimentos infectados.
- **Sintomas:** Diarreia aquosa intensa ("em água de arroz"), desidratação rápida e vômitos.
- **Tratamento:** Reidratação oral ou intravenosa. O uso de antibióticos pode ser necessário em casos graves, mas apenas com indicação médica.



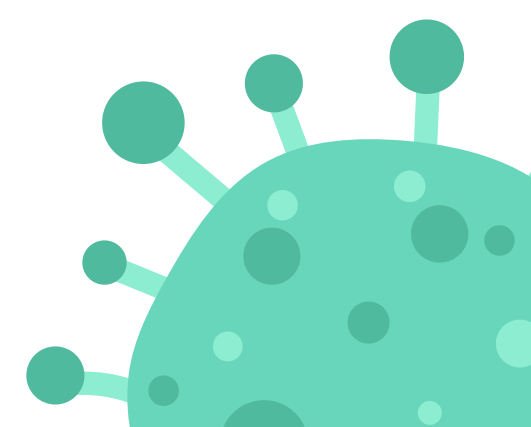
Esquistossomose ou “Barriga d’água”

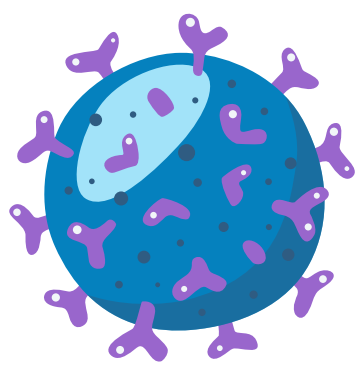
- **Causa:** Infecção por vermes do gênero *Schistosoma*, transmitida pelo contato da pele com água contaminada por larvas liberadas por caramujos hospedeiros.
- **Sintomas:** Coceira e vermelhidão na pele no local de penetração da larva, febre, calafrios, dor abdominal e diarreia. Em casos crônicos, podem haver aumento do fígado e baço, hipertensão e sangramento intestinal.
- **Tratamento:** Medicamento antiparasitário específico, conforme prescrição médica. Após tratamento, é essencial adoção de medidas preventivas para evitar reinfecção.



Febre tifóide

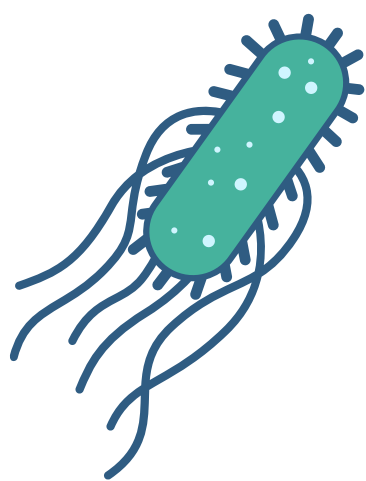
- **Causa:** Bactéria *Salmonella typhi*. Infecção ocorre a partir da ingestão de água/alimentos contaminados.
- **Sintomas:** Febre alta, dor de cabeça, fraqueza, dores abdominais, constipação ou diarreia.
- **Tratamento:** Antibióticos como o ciprofloxacino ou azitromicina. Durante tratamento, são necessários hidratação e repouso.





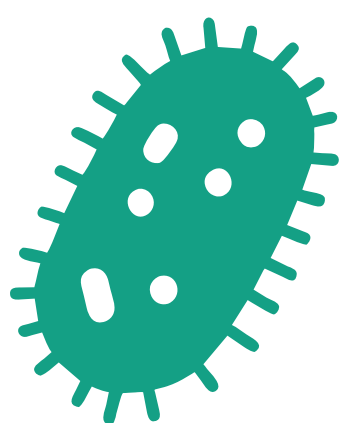
Rotavírus | gastroenterites virais

- **Causa:** Vírus do gênero *Rotavirus*. Infecção ocorre a partir do consumo de água e/ou alimentos contaminados.
- **Sintomas:** Diarreia aquosa, febre, vômitos, desidratação, especialmente em crianças.
- **Tratamento:** Hidratação oral e repouso. Há vacina oral disponível na rede pública e privada.



Salmonelose

- **Causa:** Bactérias do gênero *Salmonella*. Alimentos mal cozidos ou contaminados (ovos, carnes, leite).
- **Sintomas:** Diarreia, febre, dor abdominal, náuseas.
- **Tratamento:** Hidratação, antibióticos com prescrição médica em casos graves.



Disenteria bacteriana (Shigelose)

- **Causa:** Bactéria *Shigella*; transmissão fecal-oral.
- **Sintomas:** Diarreia com sangue e muco, febre, dor abdominal intensa.
- **Tratamento:** Hidratação; antibióticos em casos mais graves, de acordo com orientação médica.

ATENÇÃO:

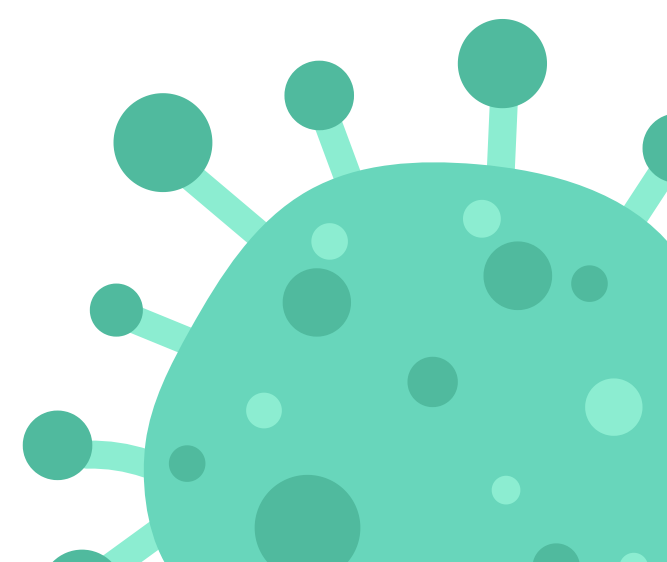
Em caso de suspeita de qualquer uma das doenças mencionadas acima, dirija-se ao posto de saúde mais próximo.

Nunca se automedique, pois o uso inadequado de antibióticos pode agravar a doença. Para a maior parte das doenças de veiculação hídrica, o tratamento deve incluir hidratação, repouso e alimentação leve.

Em casos de infecção por bactérias ou parasitas, como leptospirose, febre tifoide, giardíase e amebíase, pode ser necessário o uso de antibióticos ou antiparasitários, sempre administrados com orientação médica.

Para doenças virais, como hepatite A e rotavírus, o foco é aliviar os sintomas e manter o corpo hidratado.

Em todos os casos, busque orientação médica.



COMO PODEMOS NOS PROTEGER?



Se você ou alguém da sua família apresentar: **diarréia frequente ou com sangue, febre alta, vômito persistente e dor abdominal intensa**, procure imediatamente a unidade de saúde mais próxima.

1

Beba **água filtrada** ou ferva a água antes de beber ou cozinhar.

2

Sempre que possível, mantenha **fossas** e áreas de descarte de esgoto **longe das fontes de água** usadas para consumo.

3

Mantenha os **alimentos** cobertos e evite consumi-los crus ou mal cozidos.

4

Lave bem as mãos com sabão, especialmente antes de comer e depois de usar o banheiro.

5

Deixe os **animais longe de fontes de água** e comida

6

Ajude a comunidade a **manter o ambiente limpo**, evitando o acúmulo de lixo próximo a rios, nascentes e poços. Isso reduz o risco de contaminação da água.

Este material foi produzido pelo **Projeto Águas que Falam**, que surgiu da necessidade do conhecimento dos grandes desafios relacionados à água enfrentados pelo Pantanal e suas populações.

Nesse contexto, o projeto **monitora a qualidade da água** em comunidades vulneráveis da Bacia do Alto Paraguai (BAP), desenvolve soluções para o **acesso à água potável** e engaja a população local na **governança dos recursos hídricos**.

O **Projeto Águas que Falam** está continuamente reforçando seu compromisso com a sustentabilidade e justiça social do Pantanal e seu entorno, atuando em comunidades vulneráveis com intuito de subsidiar ações sustentáveis que contribuem para a conservação do Pantanal e do Cerrado em seu entorno.

REALIZAÇÃO:



**SOS
Pantanal**



APOIO:



everest
qualidade lá no **alto**

PARCERIA:

